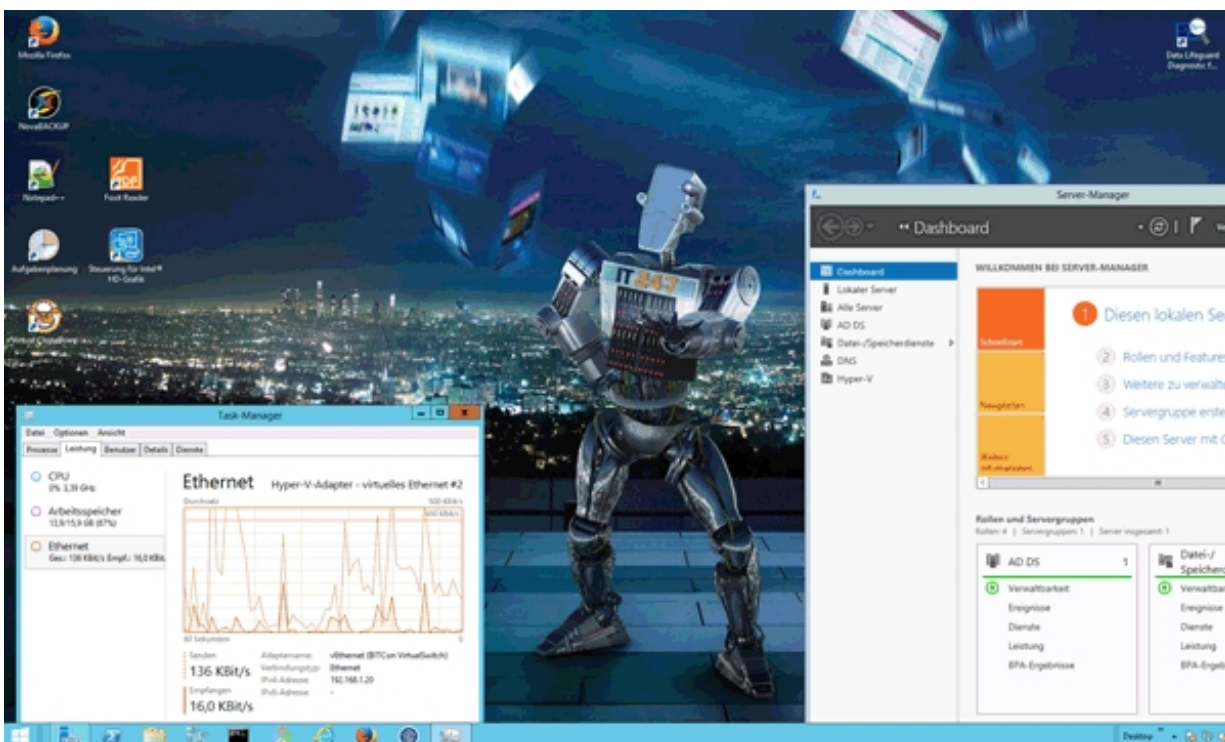


Windows Server® ist eine **produktive und kosteneffiziente Serverplattform**, die neben umfangreichen Virtualisierungsfunktionen und Cloud-basierten Services eine in dieser Form einzigartige Benutzerfreundlichkeit bereitstellt. IT-Mitarbeiter erhalten dadurch mehr Kontrolle über die Server- und Netzwerkinfrastruktur.

Optimierte Verwaltungsfunktionen, bessere Skalierbarkeit und Performance, erhöhte Verfügbarkeit, gesteigerte Flexibilität für Zweigstellen oder Cloud-basierte Unternehmenslösungen sowie Verbesserungen bei der Virtualisierung und der Datenspeicherung machen aus Windows Server® eine Plattform, die Leistung auf Enterprise-Niveau in allen geschäftlichen Einsatzbereichen bietet.

Anbei die wichtigsten Vorteile im Überblick:



Mehr als Virtualisierung

Bietet eine dynamische Mehrinstanzeninfrastruktur, um Workloads zu skalieren und abzusichern sowie eine Private Cloud aufzubauen. Windows Server unterstützt Sie auf vielfache Weise:

- **Vollständige Virtualisierungsplattform**

Eine vollständig isolierte Mehrinstanzenumgebung mit Tools, um Service Level Agreements (SLAs) zu garantieren, Rückvergütungen zu ermöglichen und die Self-Service-Bereitstellung zu ermöglichen.

- **Bessere Skalierbarkeit und Performance**

Eine skalierbare Umgebung mit hoher Dichte, die sich für den optimalen Betrieb an Ihre Anforderungen individuell anpassen lässt.

- **Verbindungen zu Cloud Services**

Ein gemeinsames Identitäts- und Verwaltungsframework für die Sicherheit und Zuverlässigkeit von standortübergreifenden Verbindungen.

Die Leistung vieler Server, die Einfachheit eines Servers

Liefert eine hochgradig verfügbare und leicht zu verwaltende, Cloud-optimierte Plattform. Windows Server 2012 kann Ihnen helfen, folgendes bereitzustellen:

- **Flexible Speicherung**

Unterschiedliche Storage-Möglichkeiten, um eine hohe Performance, Verfügbarkeit und Effizienz von Storage-Ressourcen zu erzielen.

- **Kontinuierliche Verfügbarkeit**

Neue und verbesserte Features, die kosteneffiziente, in hohem Maße verfügbare Services zum Schutz vor einer Reihe möglicher Ausfallszenarien bieten.

- **Verwaltungseffizienz**

Automatisierung einer Vielzahl von Verwaltungsaufgaben und vereinfachte Bereitstellung von Workloads zur Unterstützung auf Ihrem Weg zur vollständigen Automatisierung.

Jede Anwendung, beliebige Cloud

Microsoft | Cloud Services



Bietet eine Cloud-optimierte Serverplattform (Microsoft Azure), die Ihnen die Flexibilität verleiht, Anwendungen und Websites on-premises, in der Cloud oder für beides zu erstellen und bereitzustellen. Windows Server kann Ihnen helfen, folgendes zu liefern:

- **Flexibilität zur Erstellung on-premises und in Microsoft Azure**

Ein konsistentes Set an Tools und Frameworks, die es Entwicklern die Erstellung symmetrischer oder hybrider Anwendungen ermöglichen, die vom Rechenzentrum bis hin zur Cloud reichen.

- **Eine skalierbare und anpassbare Infrastruktur**

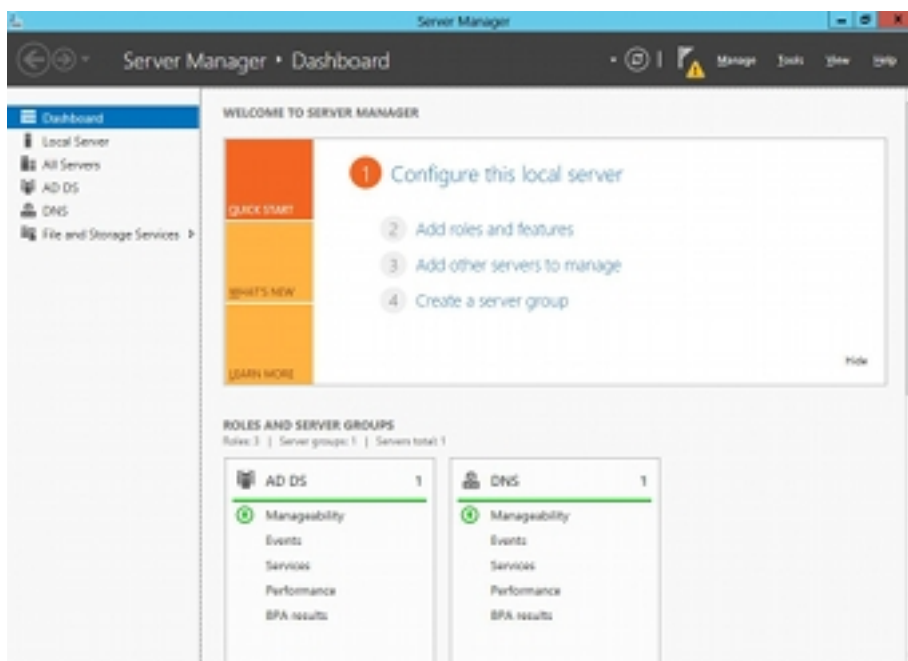
Neue Features, dank derer Sie die Website-Dichte und Effizienz steigern können. Frameworks, Services und Tools gestatten es Ihnen, die Skalierbarkeit und Anpassungsfähigkeit moderner

Anwendungen zu verbessern.

- **Eine offene Web- und Anwendungsentwicklungsplattform**

Eine offene Plattform, die geschäftskritische Anwendungen ermöglicht und eine erweiterte Unterstützung für offene Standards, Open-Source-Anwendungen sowie verschiedene Programmiersprachen bietet.

Für eine moderne Arbeitsweise



Erlaubt Benutzern einen flexiblen Zugriff auf Daten und Anwendungen, während die Verwaltung vereinfacht wird und die Sicherheit, Steuerungsmöglichkeiten sowie die Compliance beibehalten werden. Windows Server kann Sie dabei unterstützen, folgendes anzubieten:

- **Zugriff auf Anwendungen und Daten von praktisch überall aus, mit beliebigen Geräten**

Nahtloser, bedarfsgerechter Zugriff auf virtualisierte Arbeitsumgebungen von praktisch jedem Ort aus.

- **Volles Windows-Erlebnis – überall**

Ein personalisiertes, umfangreiches Benutzererlebnis auf nahezu beliebigen Geräten, das sich an verschiedene Netzwerkbedingungen schnell anpasst und sich durch ein gutes Antwortverhalten auszeichnet.

- **Erweiterte Datensicherheit und Compliance**

Granularer Zugriff auf Daten und Unternehmensressourcen auf der Basis strenger Identitätsdaten, der Datenklassifikation, zentraler Richtlinienadministration sowie der Überwachung.

Vergleich der Windows Server Editionen

Unter nachfolgendem Link erhalten Sie eine Gegenüberstellung der Sicherheits-, Infrastruktur- und Application-Workload-Features von Windows Server 2016 mit früheren Versionen.

[Vergleich Windows Server Editionen 2008/2012/2016](#)

Quelle: Microsoft®

